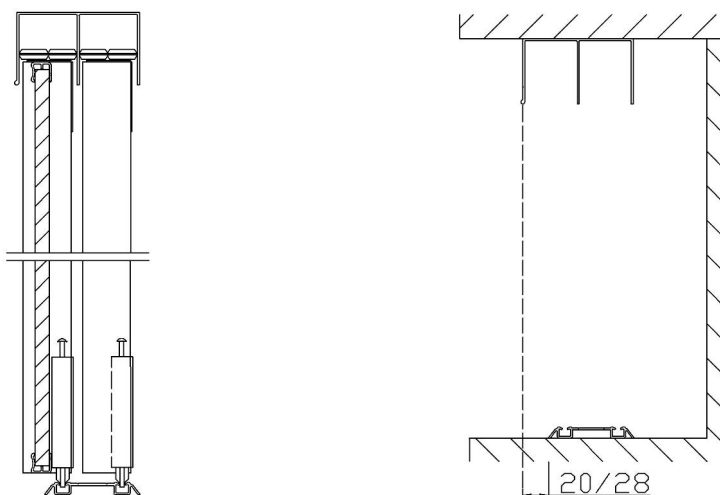


LIUGUSTE PAIGALDUSJUHEND

Classic, Slim, Simply, Elegance, Strictly, Simply, Paron, Paron Extra, Navy, Discreetly



ÜLA- JA ALASIINI PAIGALDUS

Kinnitage üläsiin kruvidega lakke. Soovitavalt peaks üläsiini esiserv jääma avause tagaseinast vähemalt 640 mm kaugusele. Kaugus oleneb uste taha paigutatavatest esemetest. Kapi puhul kinnitage üläsiin küljeseinte esiservaga ühele joonele.

Alasiini asukoht ukse tüüpide lõikes:

20mm üläsiini esiservast sissepoole – Classic, Slim, Simply

28mm üläsiini esiservast sissepoole – Elegance, Paron, Paron Extra, Strictly, Navy, Discreetly

Alasiin kinnitub põranda külge kahepoolse teibiga. Siini alla jääv põrandapind tuleks eelnevalt puhastada hoolikalt tolmust, rasvast ja muust mustusest. Kontaktpind peab olema absoluutselt puhas ja kuiv, temperatuur peab olema vähemalt +10° c. Vältige sõmpuudutusi teibi kleepuva pinnaga. Vajutage siin ühtlase tugeva survega põranda külge. Teip haakub KOHESELT kõvasti põranda külge kinni ja saavutab mõne tunni jooksul lõpliku kinnitustugevuse.

USTE PAIKAPANEK

Uste paikapaneku järjekord on järgmine: kõigepealt tagumine (või tagumised) ja siis esimene uks. Tõstke ust kohale asetades ülemised rattad üläsiini sisse. Siis laske uks allapoole, jälgides, et alumised rattad läheksid alumise siini juhtraja soonde.

USTE REGULEERIMINE

Alumiste rataste reguleerimiskruvid asuvad vertikaalselt rataste kohal. Uksed tuleb reguleerida nii, et need oleksid loodis ja sulguksid sirgelt vastu seina. Vaiksemaks sulgumiseks kleebi ukse servale pakendis olevad silikoontäpid.

ÜLEMISE ASENFIFIKSAATORI PAIGALDUS

Paigalda ülemine asendifiksaator liugukse **sulgumise suunda** järgmiselt:

- eemalda asendifiksaatori tagaküljelt kahepoolse teibi katteriba
- kleebi asendifiksaator ülemise siini sisse siini esiserva külge vastavalt ülalrulliku asukohale

SLIM profiiliga liuguksele paigalda asendifiksaator järgmiselt:

Vasakpoolsele uksele ukse välimisest servast 14mm ukse keskkoha poole, parempoolsele uksele 4mm ukse keskkoha poole.

Kui on tellitud softsulgur, siis selle paigaldusjuhend on lehe pöördel.